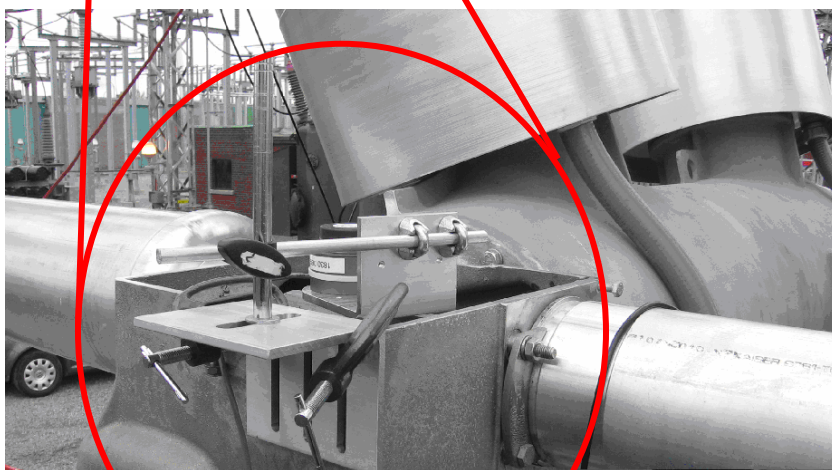
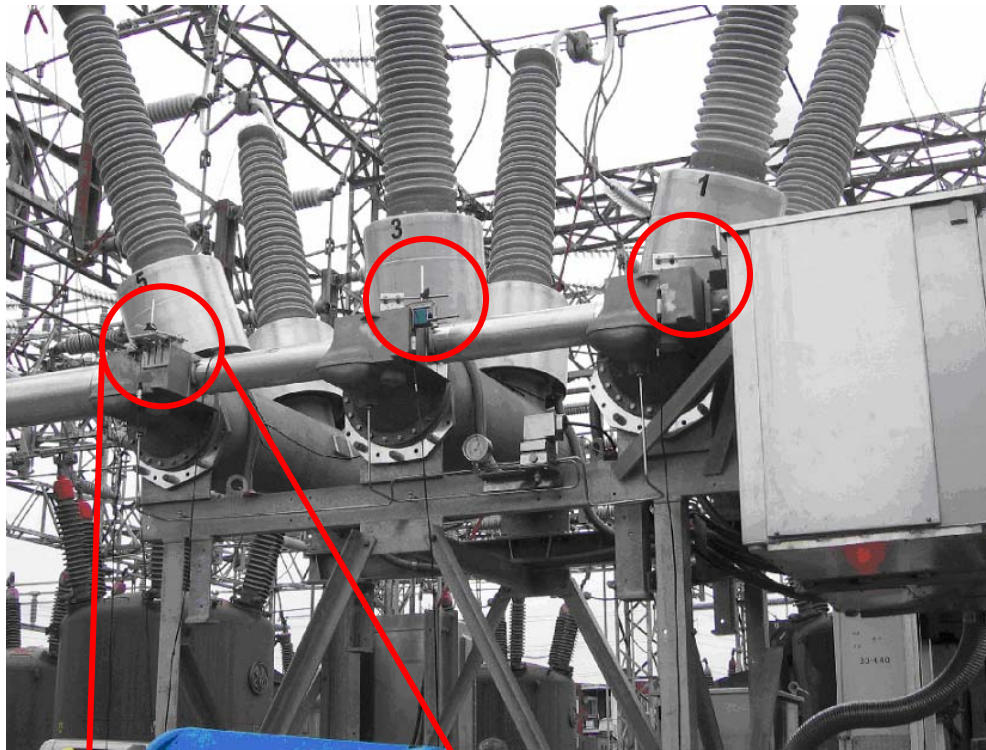
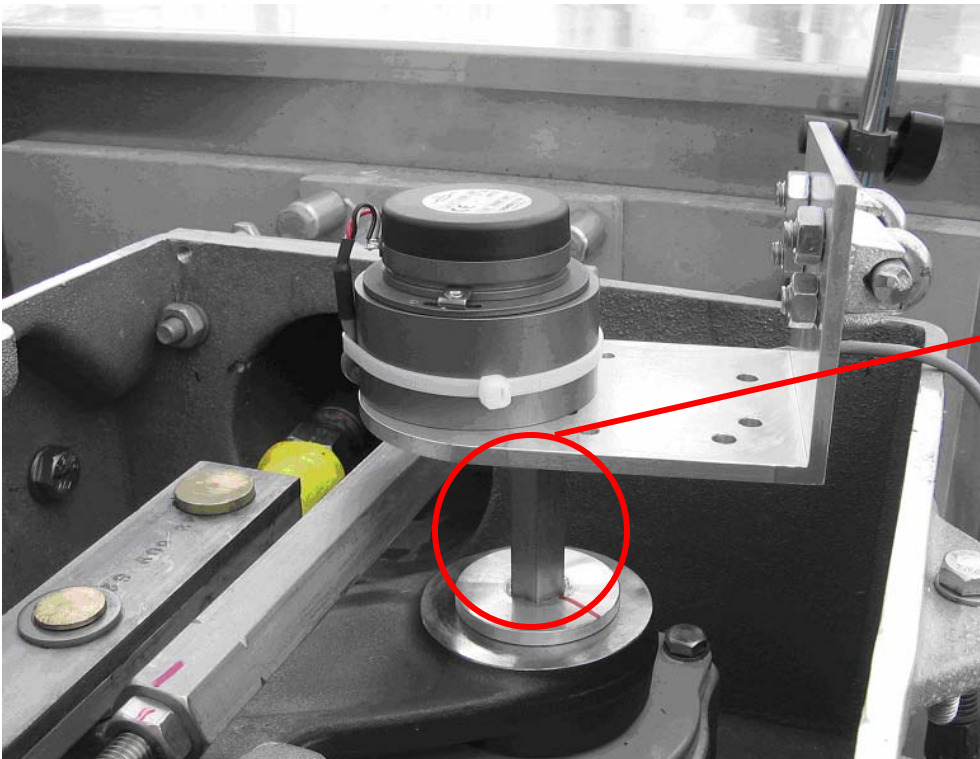
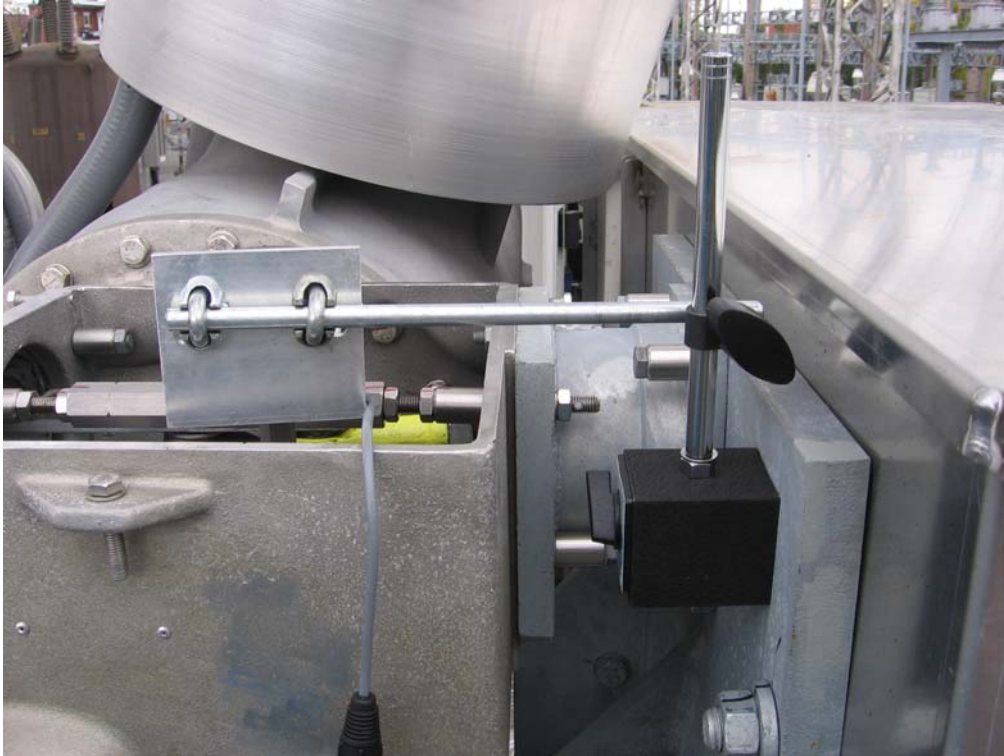


EJEMPLO 15 : INTERRUPTOR HGF DE TANQUE MUERTO DE AREVA (QUÉBEC, CANADÁ)

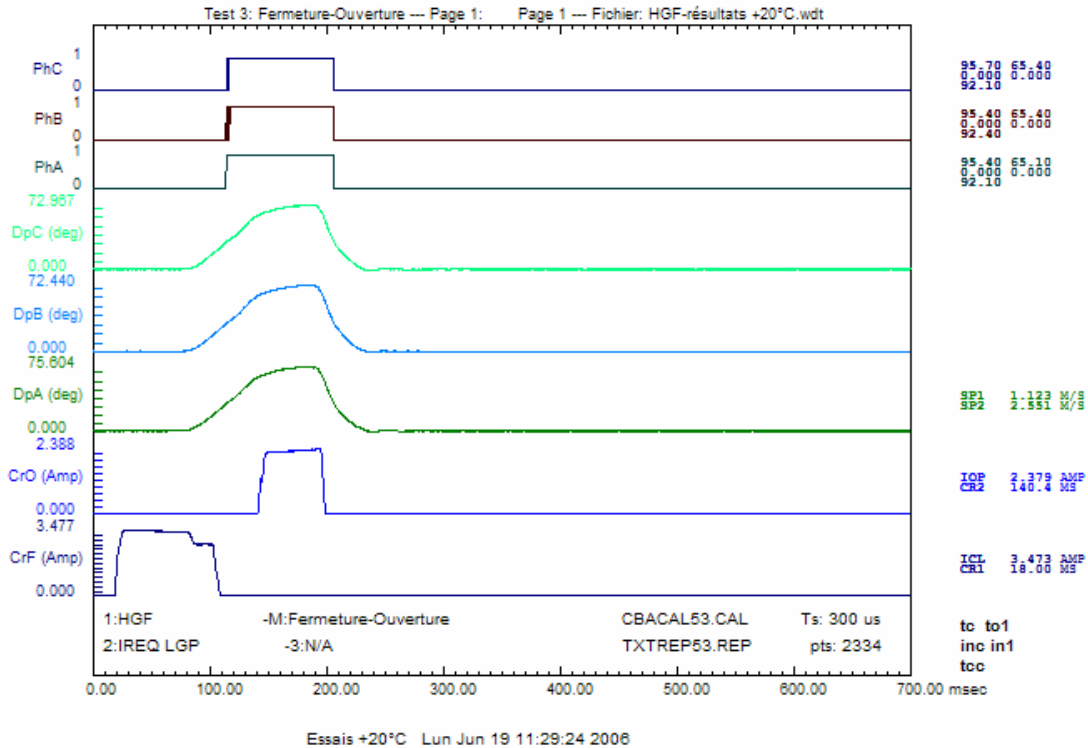
Este interruptor es un nuevo tipo fabricado por AREVA. Requiere el uso de tres transductores rotativos ZRT. La base mecánica (una por fase) mostrada a continuación es una combinación de nuestro KIT-HPL y algunas abrazaderas. Hydro-Québec también ha fabricado un acople especial para este interruptor, que se colocará en el interruptor para pruebas futuras. Se requieren tres kits, uno por cada fase.





Acoplador

Resultados obtenidos de una operación de Cierre-Apertura con el software CBA WIN.



Resultados obtenidos de una operación de Apertura-Cierre-Apertura con el software CBA WIN.

