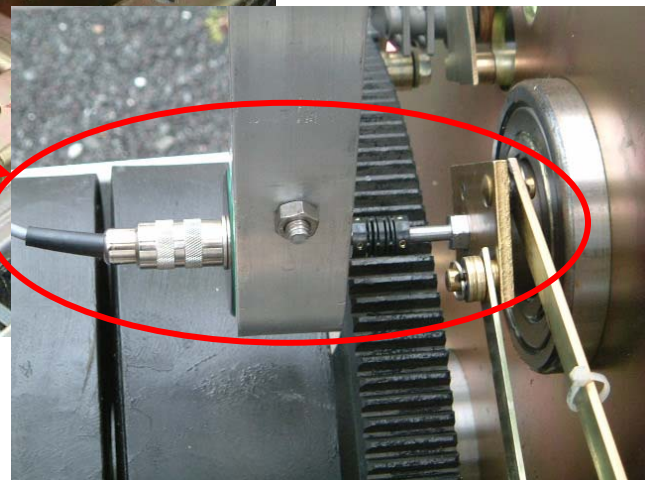
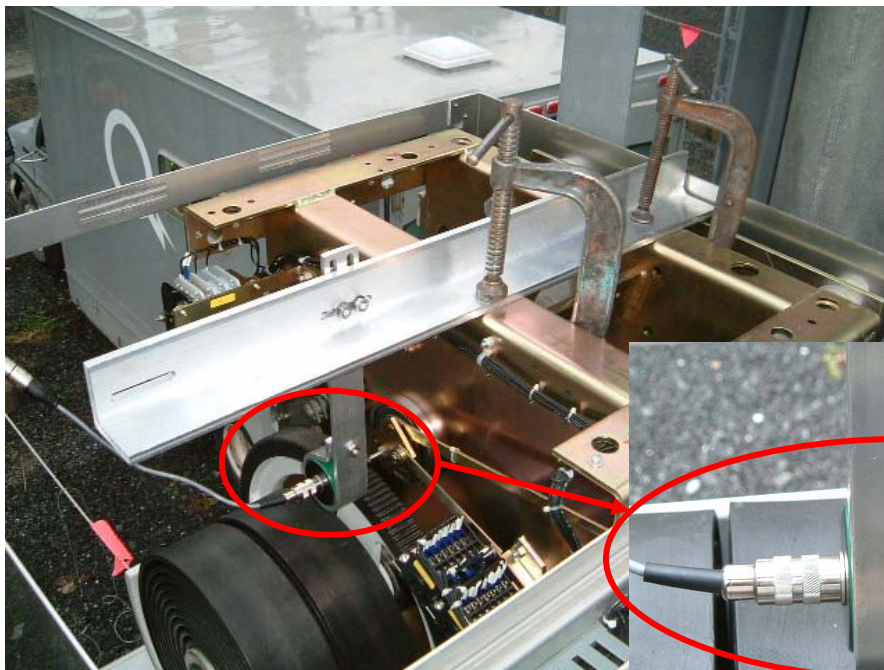
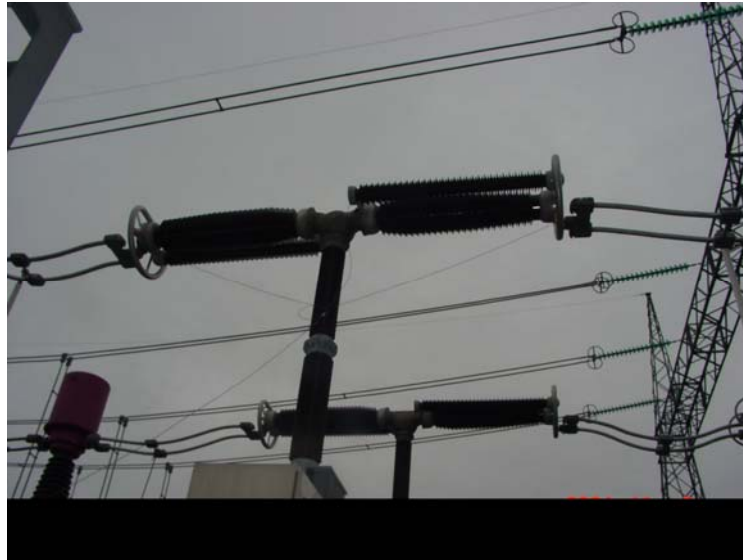


## EJEMPLO 10 : INTERRUPTOR GL TIPO T (pruebas realizadas en Québec, Canadá)

Este es otro tipo de interruptor GL: sólo funciona con transductores rotativos ZRT. La base mecánica (uno por fase) mostrada abajo fue desarrollado específicamente por Hydro-Québec para este tipo de interruptor. El perno y el acoplador requerido para enlazar al transductor con el interruptor pueden verse aquí. Se requieren tres kits, uno por fase.



Se muestran los resultados típicos de una prueba para una operación de Cierre en un interruptor GL:

Este GL215 tiene dos contactos por fase, para un total de seis contactos, y un mecanismo por fase, lo que nos da tres curvas de desplazamiento. Todo se muestra claramente en el gráfico siguiente:

