

EJEMPLO 2 : Interruptor AREVA GL (pruebas realizadas en Québec, Canadá)

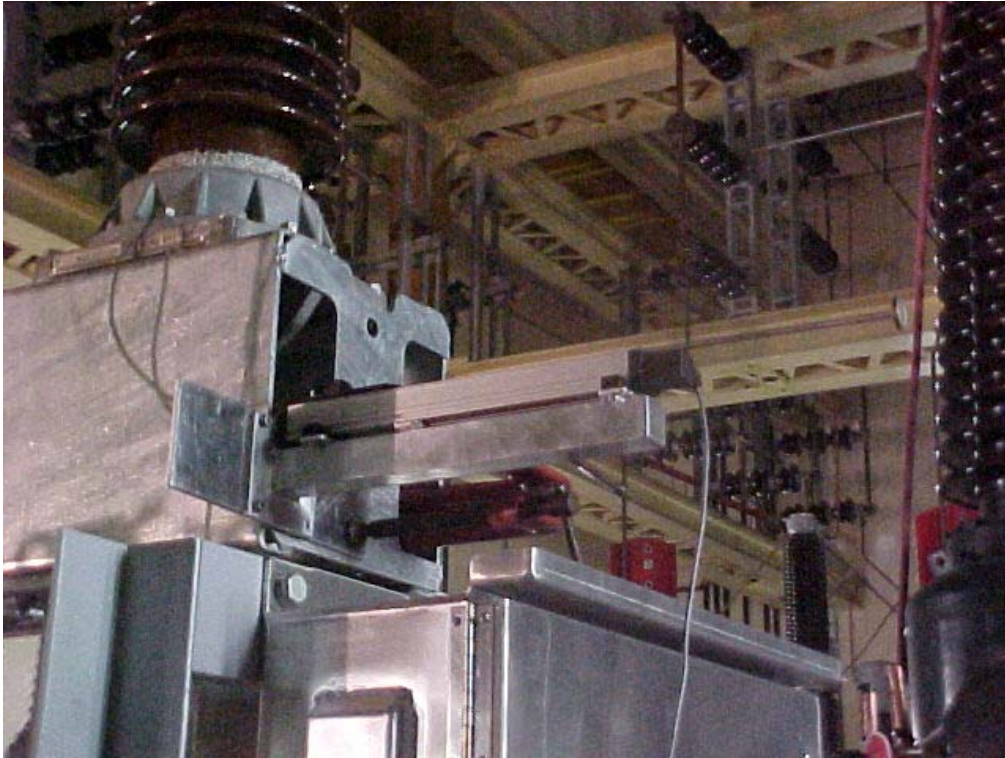
El interruptor GL212 es fabricado por AREVA (anteriormente Alstom). El movimiento de este interruptor se puede medir en ambos extremos del interruptor con diferentes kits de desplazamiento.



Vista de cerca del mecanismo



Como se muestra a continuación, el **kit lineal KIT-ZLB** se instaló directamente con un **transductor lineal ZLT-225** sin ninguna adaptación en particular.



Ahora usemos el mismo interruptor con un **conversor de movimiento lineal a rotativo KIT-ZLR** (bajo licencia de Hydro-Québec), junto con un **transductor rotativo de diez vueltas ZRT-10** (nota: también pudo usarse el **transductor ZRT-3 de tres vueltas**). La base mecánica usada fue de un modelo antiguo. Para ver el nuevo modelo, por favor vea nuestra sección de accesorios.

