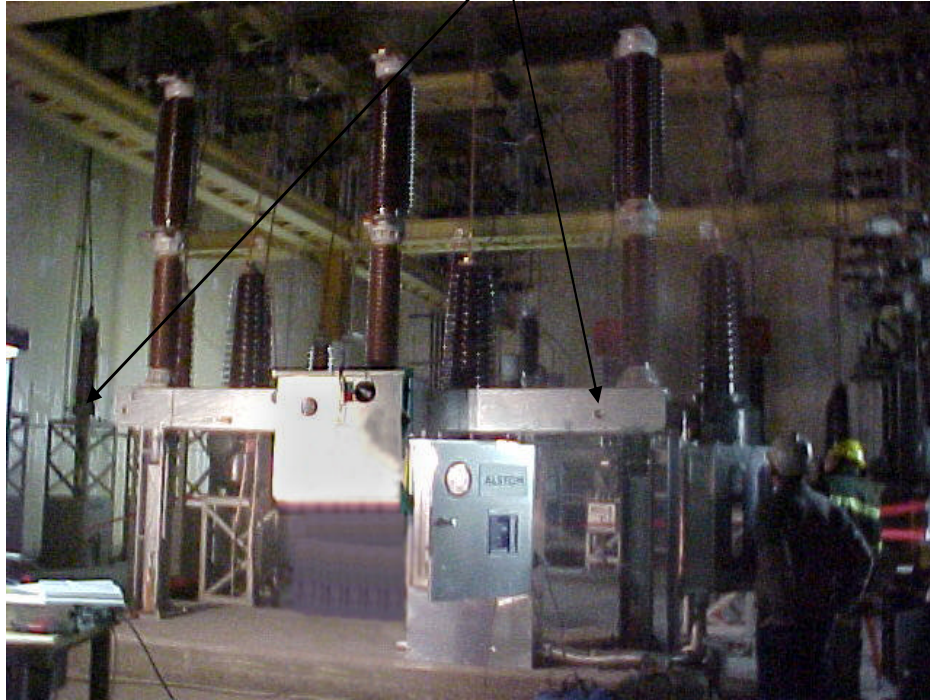
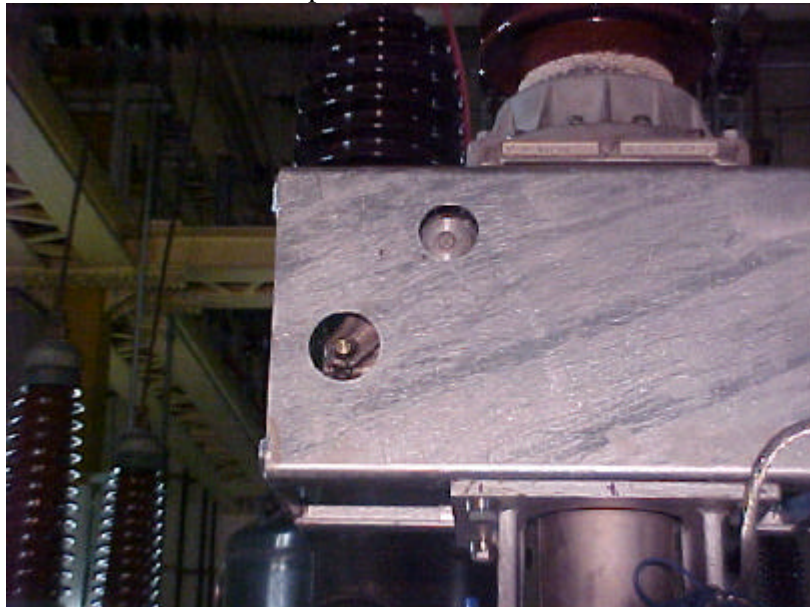


## EXEMPLE 2 : DISJONCTEUR GL D'AREVA (tests réalisés au Québec, Canada)

Le disjoncteur GL212 est un disjoncteur de AREVA (anciennement Alstom). Le mouvement de ce disjoncteur peut être vérifié aux deux extrémités du disjoncteur avec des kits de déplacement différents.



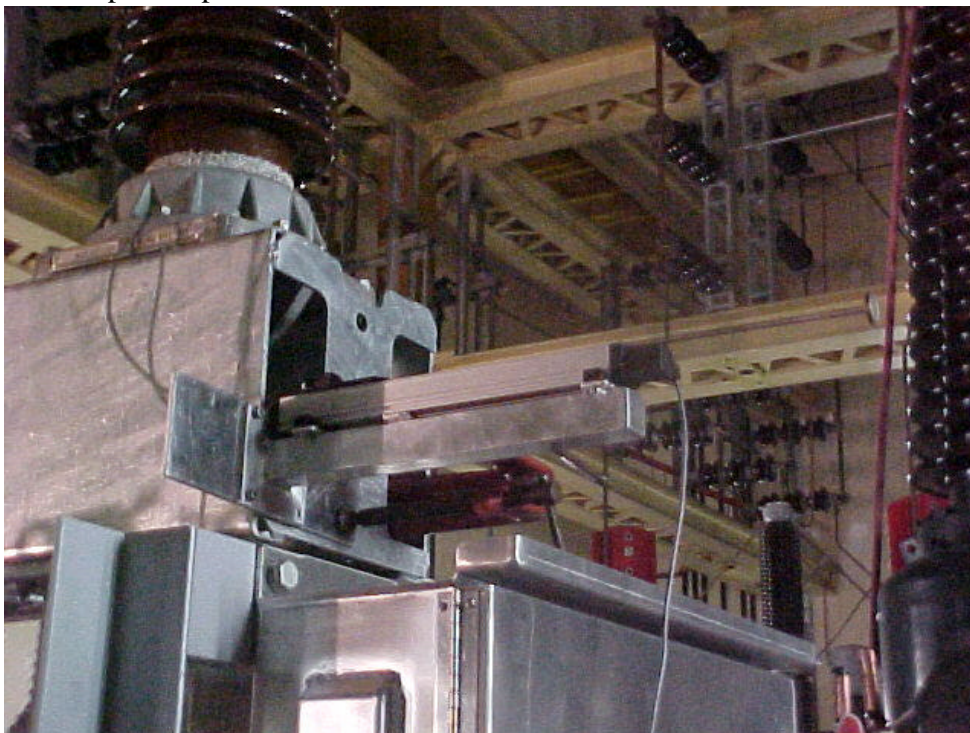
Gros plan sur le mécanisme



# ZENSOL AUTOMATION INC.



Ci-dessous le **kit linéaire KIT-ZLB** a été installé directement avec **capteur linéaire ZLT-225** sans adaptation particulière.



Même disjoncteur avec exemple d'installation d'un **convertisseur linéaire à rotatif KIT-ZLR** (license Hydro-Québec) avec **capteur rotatif ZRT-10** tours (note : un **capteur ZRT-3** tour aurait pu être aussi utilisé.) L'embase utilisée était un ancien modèle. Pour voir le nouveau modèle disponible, consulter notre section d'accessoires

