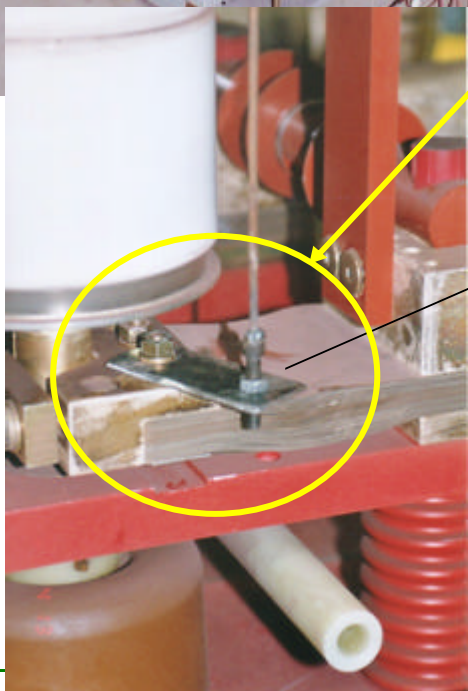
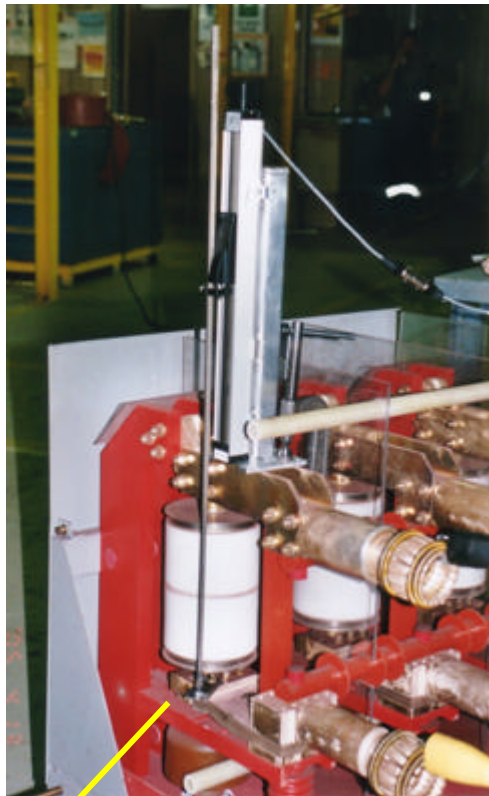
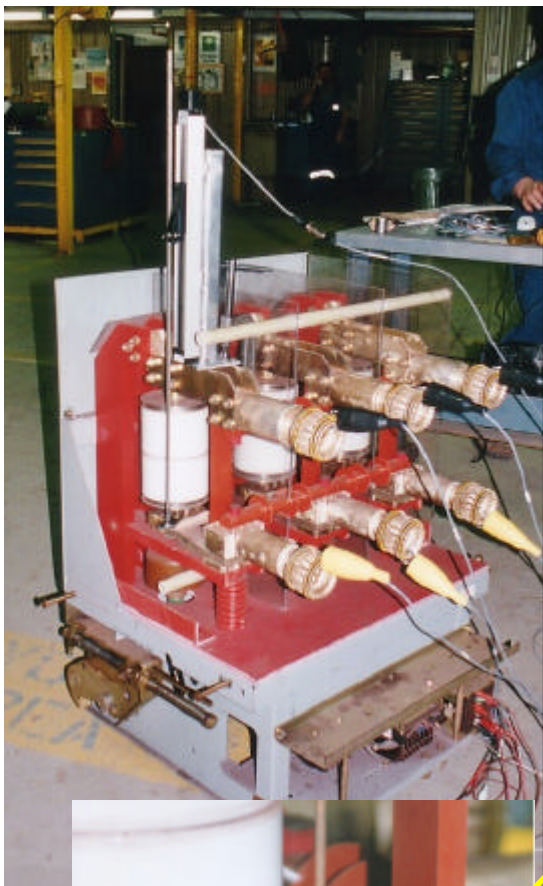


## EXEMPLE 11 : DISJONCTEURS ABB (tests réalisés au Labrador, Canada)

Les disjoncteurs illustrés ci-dessous sont des disjoncteurs plus couramment utilisés par des clients industriels tels que les alumineries, les mines, les papetières, etc. Nous pouvons voir les trois phases. Le capteur a été installé sur le dessus du disjoncteur avec une adaptation mineure illustrée dans les photos du bas. .



Le déplacement de ce disjoncteur est très faible (moins d' un demi pouce). La tige a été reliée au disjoncteur par une simple plaque d'acier.